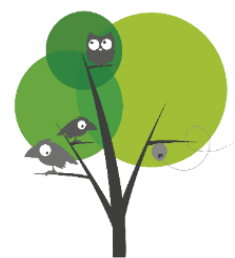


Elevers brug af mobiltelefon



Når eleven er på skolens område, er mobilen slukket/lydløs og i tasken/lommen.

Anvendelsen af mobiler sker kun efter aftale med lærerne og pædagogerne. Ved overtrædelse flere gange må forældrene hente mobilen på kontoret.

Børnene må ikke anvende mobiler i SFO.

Revideret 2021