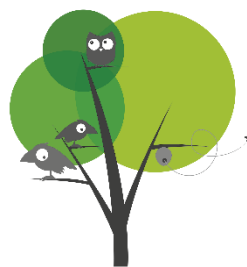


Midtpunktets Trafikpolitik



Transport af børn i institutionerne

- Forældre skal tilkendegive, hvis de ikke tillader, at deres børn transporteres af ansatte eller forældre i private biler.

Hvepsereiden - Midgaarden

- Der benyttes som udgangspunkt offentlig transport eller lejes bus.
- Børnene kan transporteres i private biler. Når dette sker, skal de gældende færdselsregler overholdes.
- Det er op til den enkelte ansatte, om man ønsker at transportere institutionens børn i privat bil.

Skolen - Huset/Bussen

- Der bruges som udgangspunkt offentlig transport eller lejes bus.
- Elever kan transporteres i private biler. Når dette sker, skal de gældende færdselsregler overholdes.
- Det er op til den enkelte ansatte, om man ønsker at transportere skolens - Husets børn i privat bil.

Reglen om at børn skal være spændt fast i godkendt sikkerhedsudstyr, der passer til alder, størrelse og vægt, gælder alle børn under 135 cm i højden. Det er forældrenes ansvar, at det rette udstyr er til rådighed.

Cykling

- Når Skolen - Huset/Bussen cykler med elever, skal alle bære cykelhjelm og refleksvest.
- Det er forældrenes ansvar, at eleverne møder op med lovlige cykler.

Skolens holdepladser

- Ved skolen er der etableret holdepladser, hvor der kan standses kortvarigt, så børnene mere sikkert kan stige ind og ud af bilen. Det anbefales, at disse holdepladser anvendes.

Revideret af medarbejdere og Fællesbestyrelsen, november 2022