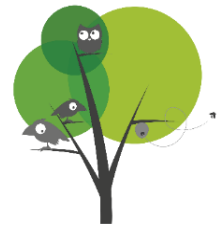


Elevers brug af mobiltelefon



Når eleven er på skolens område, er mobilen slukket/lydløs og i tasken/lommen.

Anvendelsen af mobiler sker kun efter aftale med lærerne og pædagogerne.

Ved overtrædelse flere gange må forældrene hente mobilen på kontoret.

Hvis det skønnes nødvendigt, kan lærerne indsamle mobilerne fra morgenen af og udlevere dem igen ved skoledagens afslutning.

Det samme gælder Smartwatches.

Børnene må ikke anvende mobiler i SFO.

Revideret 2024